

Une entreprise canadienne du secteur de vêtements extérieurs fait appel à une imprimante laser couleur de Lexmark afin d'imprimer des dessins au trait et des fiches techniques de façon plus efficace.

Chez Westcomb, le temps est au beau fixe grâce à sa nouvelle imprimante laser couleur de Lexmark

L'entreprise

Westcomb Outerwear est un couturier et fabricant canadien de vêtements d'extérieur très performants, à la fine pointe de la technologie, destinés aux skieurs, aux planchistes, aux randonneurs, aux grimpeurs, aux parapentistes et à « tout a mateur de plein air », explique Alan Yiu, directeur. Établie dans un entropôt-bureau de 2000 pieds carrés, tout près de Vancouver, l'entreprise s'enorgueillit de sa gamme de vêtements techniques d'extérieur griffés de haute qualité, qui se portent aussi bien qu'ils plaisent à l'œil. Les vêtements d'extérieur Westcomb sont vendus aux boutiques de plein air partout en Amérique du Nord et en Asie.

Le défi

La conception de vêtements techniques d'extérieur prisés peut représenter une montagne de tâches à surmonter, d'autant plus le travail administratif ne se déroule pas aussi efficacement que souhaitable.

Westcomb a toujours eu besoin d'imprimer en couleur les dessins au trait de ses nouvelles collections de printemps et d'automne pour que ses marchandiseurs et son équipe de vente et de marketing puissent visualiser les nouveaux modèles se déclinant dans tous les coloris disponibles et y apporter des modifications avant la mise au point des prototypes.

Les représentations en couleur sont un facteur crucial dans le secteur du vêtement, précise Alan Yiu. « Il est impossible de montrer des dessins monochromes tout en demandant de recourir à l'imagination. Ce sont les impressions couleur qui permettent de broser un tableau complet afin de faciliter la phase de planification. »

Toutefois, jusqu'à tout récemment, l'entreprise ne disposait que d'une imprimante laser monochrome (blanc et noir) dans son bureau. Voilà pourquoi un des employés devait toujours se rendre à l'autre bout de la ville chaque fois qu'il fallait des impressions couleur. « Nous devons toujours compter deux heures supplémentaires pour ce genre de travail », se souvient Alan. « Quel gaspillage de temps ! »

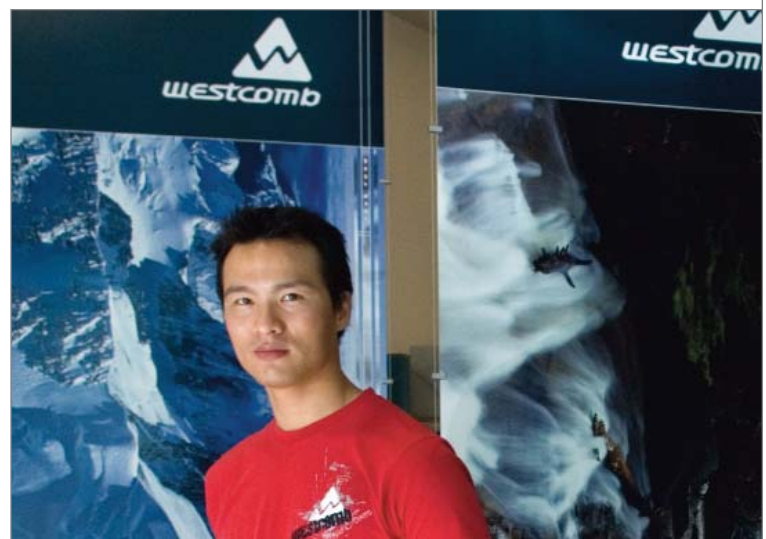
« Désormais, nous passons moins de temps à imprimer afin de consacrer plus de temps à ce qui importe : le dessin et la vente de nos vêtements. »



—Alan Yiu
Directeur
Westcomb Outerwear Inc.
Burnaby, C.-B., Canada
www.westcomb.com

La solution

L'entreprise de vêtements pleine d'avenir de la côte Ouest se sert désormais d'une imprimante réseau laser couleur de Lexmark afin de rapidement sortir sur place des dessins au trait et des fiches techniques. « Cela nous épargne le tracas de traverser la ville pour faire faire des impressions couleur. Nous nous concentrons plutôt sur nos nouvelles collections », renchérit Alan qui souligne que cette machine sert d'imprimante principale pour l'entreprise. « Nous utilisons cette imprimante aussi pour faire



Alan Yiu, Directeur de Westcomb Outerwear inc.

les impressions monochromes, comme les courriels et les documents provisoires destinés à notre usine confectionnant les vêtements à lancer sur le marché. »

Le résultat

À en croire Alan Yiu, l'imprimante laser couleur de Lexmark permet non seulement de grandes économies de temps, mais aussi d'argent. Comparé aux 75 cents que Westcomb devait payer pour chaque copie couleur, le coût par page de l'imprimante Lexmark s'élève à la somme modique d'environ 15 cents. « Et nous n'avons même pas besoin de quitter notre bureau ! », s'exclame Alan. « Nous passons moins de temps à imprimer et consacrons plus de temps aux dessins et à la vente de nos vêtements. »

Lexmark C522n

